

Plan Municipal de Empleo 2012 – Concello do Porriño

EMPREGO

A-. BOLSA DE EMPREGO.

Acción 1: Orientación Personalizada.

Acción 2: Búsqueda de Ofertas de Empleo.

Acción 3: Difusión de Ofertas de Empleo.

Acción 4: Selección de Personal.

Acción 5: Tarxeta Porremprego.

Acción 6: Formación específica para desempleados en Colaboración Social.

Acción 7: Programa de desenvolvemento local de emprego.

B-. PLAN INTEGRAL DE EMPREGO (PIEP VII).

C-. PLAN EXPERIMENTAL DE EMPREGO PARA INMIGRANTES.

D-. PROGRAMAS DE COOPERACIÓN.

E-. BOLSA DE EMPRESAS.

F-. FEIRÓN DE EMPREGO E FORMACIÓN

G-.PROGRAMA DE DESENVOLVEMENTO LOCAL DE EMPREGO. PORREMPRÉGATE.

H-. BONIFICACIÓN ÁS EMPRESAS POR CONTRATACIÓN DE USUARIOS DA BOLSA DE EMPREGO.

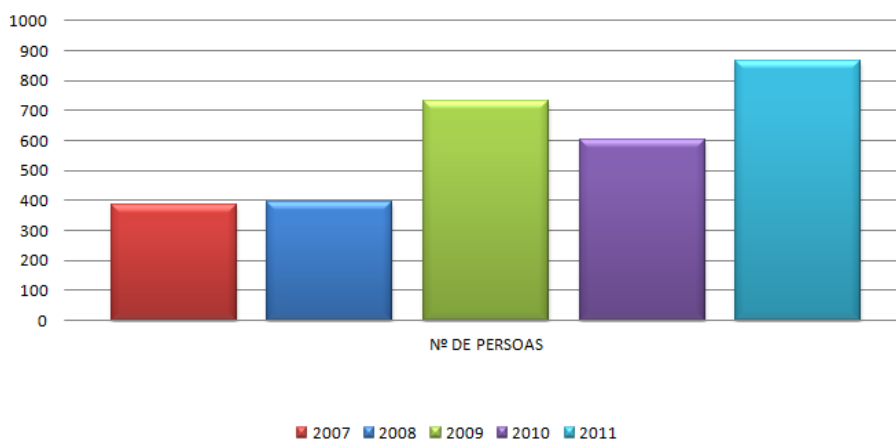
Plan Municipal de Empleo 2012 – Concello do Porriño

A Concellaría de Empleo considera un instrumento imprescindible para aperturalo abanico de posibilidades de acceso ó mercado laboral dos demandantes de emprego, impulsala Bolsa de Empleo, de xeito que sexa completa, operativa e eficaz, facendo participe a tódolos axentes económicos.

Por isto, a Concellaría puxo en marcha unha serie de accións encamiñadas a definir o perfil dos usuarios, e atendendo a súa cualificación e experiencia, dotalos de recursos e ferramentas adecuadas tanto para axuda na búsqueda de emprego como para facilitarlles a inserción laboral.

Do análise realizado da Bolsa de Empleo extráense os seguintes resultados:

Altas na Bolsa de Empleo



Fonte: Base de Datos Porremprego.

Plan Municipal de Emprego 2012 – Concello do Porriño

Dende o ano 2007, o número de usuarios que pasaron a formar parte da Bolsa de Emprego, ascendeu a 2.110, sendo prioritariamente as mulleres as que máis acudiron a este servizo. Co comenzo da crise económica a finais do 2008, o número de usuarios da Bolsa duplicouse, chegando a efectuarse o longo do 2009 un total de 731 altas novas.

Se ben e certo que o longo do 2010 o número de usuarios descendeu, dita cifra foi obxecto de incremento no 2011, rexistrándose a finais do mesmo, un total de 3340 usuarios.

Evolución de Altas na Bolsa de Emprego



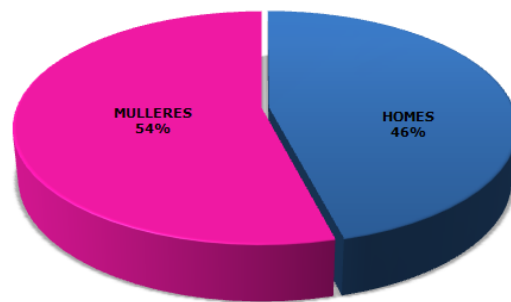
Fonte: Base de Datos Porremprego

A pesar de que nos primeiros anos de existencia deste servizo o perfil maioritario de usuarios demandantes do mesmo correspondía o sexo feminino, nos últimos anos produceuse unha equiparación, chegando a finais do 2009 a ser maior o número de altas nos homes que nas mulleres. Esta situación debeuse

Plan Municipal de Empleo 2012 – Concello do Porriño

fundamentalmente a crise económica que afectou a sectores tradicionalmente masculinos como son a construción, a pedra ou a automoción.

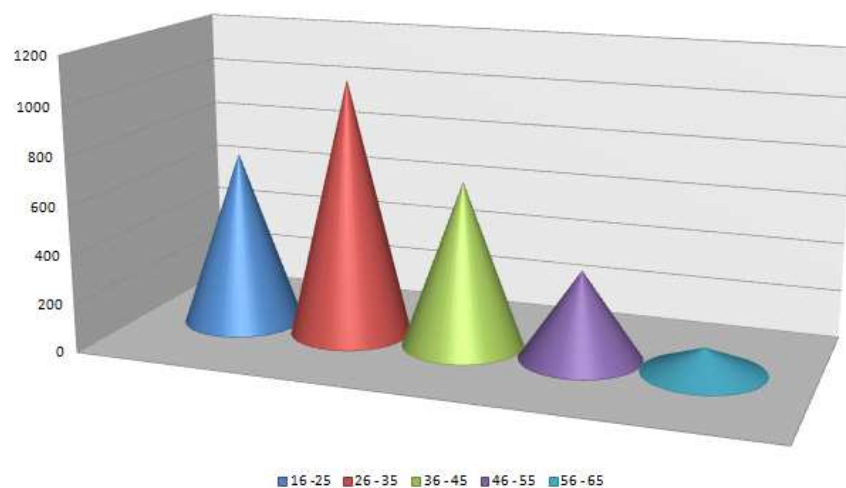
Usuarios por Sexo



Fonte: Base de Datos Porremprego.

Nembargantes, a día de hoxe a porcentaxe de mulleres inscritas na Bolsa de Empleo, continua superando a dos homes.

Altas por Tramos de Idade



Fonte: Base de Datos Porremprego.

Plan Municipal de Empleo 2012 – Concello do Porriño

Por tramos de idade, o intervalo de usuarios con maior presenza dentro da Bolsa de Empleo, é o comprendido entre os 26 e os 35 anos, alcanzando unha participación do 36%, seguido dos usuarios comprendidos entre a franxa dos 36 e os 45 anos, que representan o 25%. Case en paralelo encontráanse os usuarios máis xovenes, menores de 25 anos, con unha porcentaxe de participación do 23%.



Fonte: Base de Datos Porremprego.

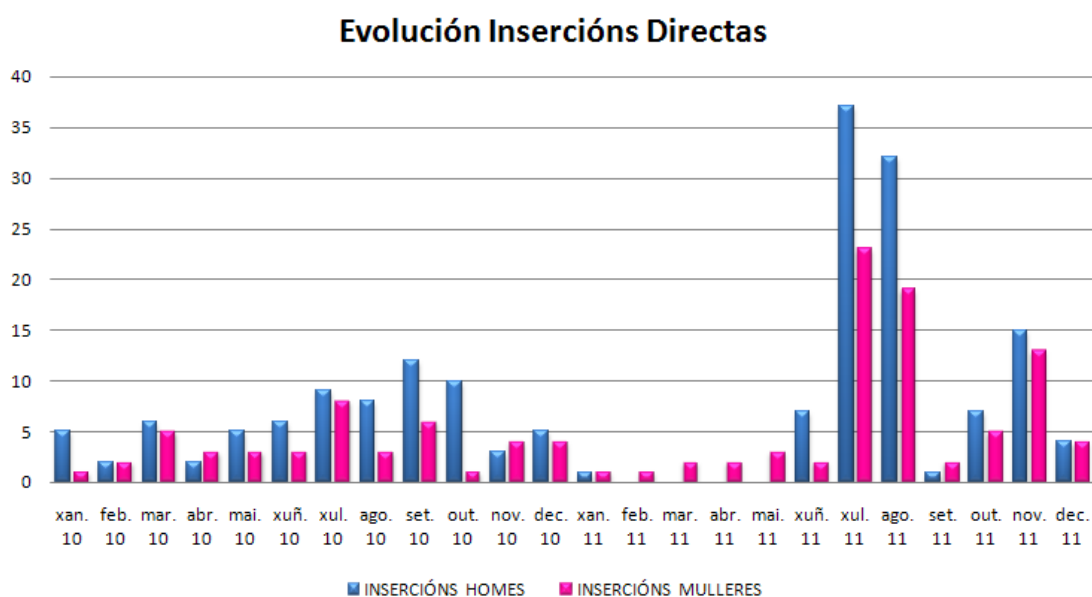
Dende o ano 2007 tramitaronse a través da Bolsa de Empleo mais de 750 ofertas, tendo en conta que se ben o número de ofertas tramitadas a partir do 2009 descendeu considerablemente, no ano 2010 prodúcese un repunte nas mesmas.

O longo do 2011 incidíuse especialmente en incrementar as relacións cos distintos axentes económicos, intensificando o servizo mediante a colaboración de varios Axentes de Desenvolvemento Empresarial, que centran a súa actividade en

Plan Municipal de Empleo 2012 – Concello do Porriño

examinar e captar as carencias de persoal detectadas en cada unha das empresas da comarca.

Para o ano 2012 pretendese seguir na mesma liña que os últimos meses do 2011, tramitando unha media de 145 ofertas mensuais.



Fonte: Base de Datos Porremprego.

No último ano realizáronse 181 insercións directas, fronte as 116 realizadas no ano 2010. No obstante a porcentaxe de inserción feminina fronte a masculina incrementase en comparación co 2010.

Co obxecto de incrementar a inserción directa dos usuarios inscritos na Bolsa de Empleo, un dos obxectivos propostos para o ano en curso, radica en conxionar, coa colaboración de tódalas Concellarías, os investimentos en infraestruturas a realizar polo Concello, cos demandantes inscritos na Bolsa de Empleo. Esta proposta instrumentarase, tendo en conta as características de cada obra, e

Plan Municipal de Emprego 2012 – Concello do Porriño

sempre que sexa posible, facilitando as empresas adxudicatarias a contratación de desempregados inscritos na Bolsa Municipal de Emprego.